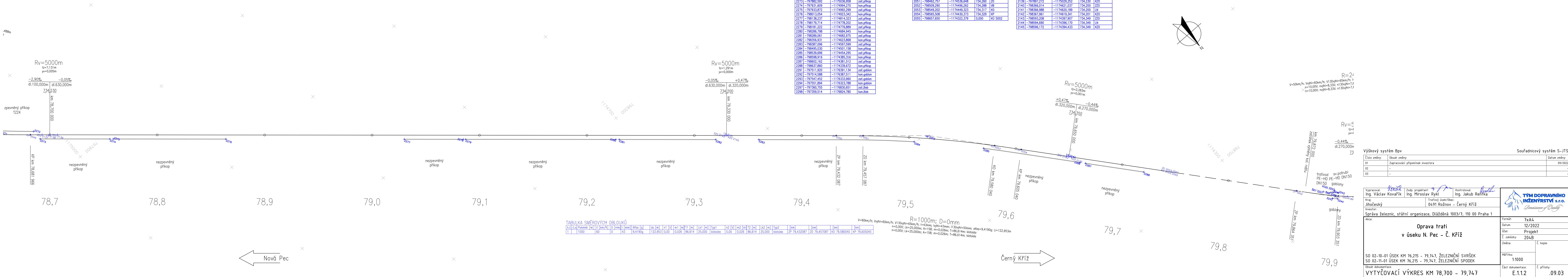


VYTYČOVACÍ VÝKRES  
M 1:1000



TABULKA BODŮ			
Číslo	-Y	-X	Poznámka
2271	-797860,359	-1175066,110	zač.přřkop
2272	-797882,644	-1175046,154	kon.přřkop
2273	-797882,592	-1175036,958	zač.přřkop
2274	-797931,609	-1174994,270	kon.přřkop
2275	-797933,872	-1174992,299	zač.přřkop
2276	-798013,054	-1174923,342	kon.přřkop
2277	-798138,237	-1174814,323	zač.přřkop
2278	-798179,714	-1174778,202	kon.přřkop
2279	-798181,222	-1174776,889	zač.přřkop
2280	-798286,798	-1174684,945	kon.přřkop
2281	-798289,061	-1174682,975	zač.přřkop
2282	-798356,931	-1174623,868	kon.přřkop
2283	-798387,096	-1174597,599	zač.přřkop
2284	-798495,030	-1174501,158	kon.přřkop
2285	-798539,696	-1174454,295	zač.přřkop
2286	-798598,916	-1174385,316	kon.přřkop
2287	-798602,162	-1174381,512	zač.přřkop
2288	-798637,860	-1174339,672	kon.přřkop
2291	-797511,920	-1176391,134	zač.gobion
2292	-797514,588	-1176387,511	kon.gobion
2293	-797547,452	-1176333,960	zač.gobion
2294	-797551,894	-1176323,788	kon.gobion
2297	-797360,755	-1176830,651	zač.zlob
2298	-797359,514	-1176824,780	kon.zlob

TABULKA BODŮ			
Číslo	-Y	-X	Výška
2049	-797878,294	-1175045,779	734,282
2050	-798443,973	-1174553,145	734,248
2051	-798462,757	-1174536,648	734,260
2052	-798509,290	-1174496,262	734,288
2053	-798549,202	-1174449,323	734,317
2054	-798565,508	-1174430,373	734,329
2055	-798657,650	-1174322,379	0,000

TABULKA BODŮ			
Číslo	-Y	-X	Výška
2137	-797886,516	-1175038,619	734,251
2138	-797891,894	-1175033,935	734,235
2139	-797897,272	-1175029,252	734,230
2140	-798366,014	-1174621,037	734,200
2141	-798366,888	-1174620,189	734,200
2142	-798367,961	-1174619,341	734,201
2143	-798593,208	-1174397,907	734,349
2144	-798594,690	-1174396,170	734,349
2145	-798596,172	-1174394,433	734,349

Výškový systém Bpv		Souřadnicový systém S-JTSK	
Číslo změny:	Obsah změny:	Datum změny:	
01	Zpracování připomínek investora	09/2022	
02	-	-	
03	-	-	

Vypracoval: <i>Kovářík</i> Ing. Václav Kovářík		Zodp. projektant: <i>Rykl</i> Ing. Miroslav Rykl		Kontroloval: <i>Řentka</i> Ing. Jakub Řentka	
Kraj: Jihočeský		Traťový úsek/Obec: 0491 Rožnov – Černý Kříž			
Investor: Správa železnic, státní organizace; Dlážděná 1003/7; 110 00 Praha 1					
Akce: <div>Oprava trati v úseku N. Pec – Č. Kříž</div>					
SO 02-10-01 ÚSEK KM 76,215 – 79,747, ŽELEZNIČNÍ SVRŠEK SO 02-11-01 ÚSEK KM 76,215 – 79,747, ŽELEZNIČNÍ SPODEK					
Obsah dokumentace: VYTYČOVACÍ VÝKRES KM 78,700 – 79,747					

Formát:	7x44
Datum:	12/2022
Účel:	Projekt
Č. zakázky:	204B
Změna:	Č. kopie:
Měřítko: 1:1000	
Část dokumentace: E.1.1.2	Č. přílohy: .09.03